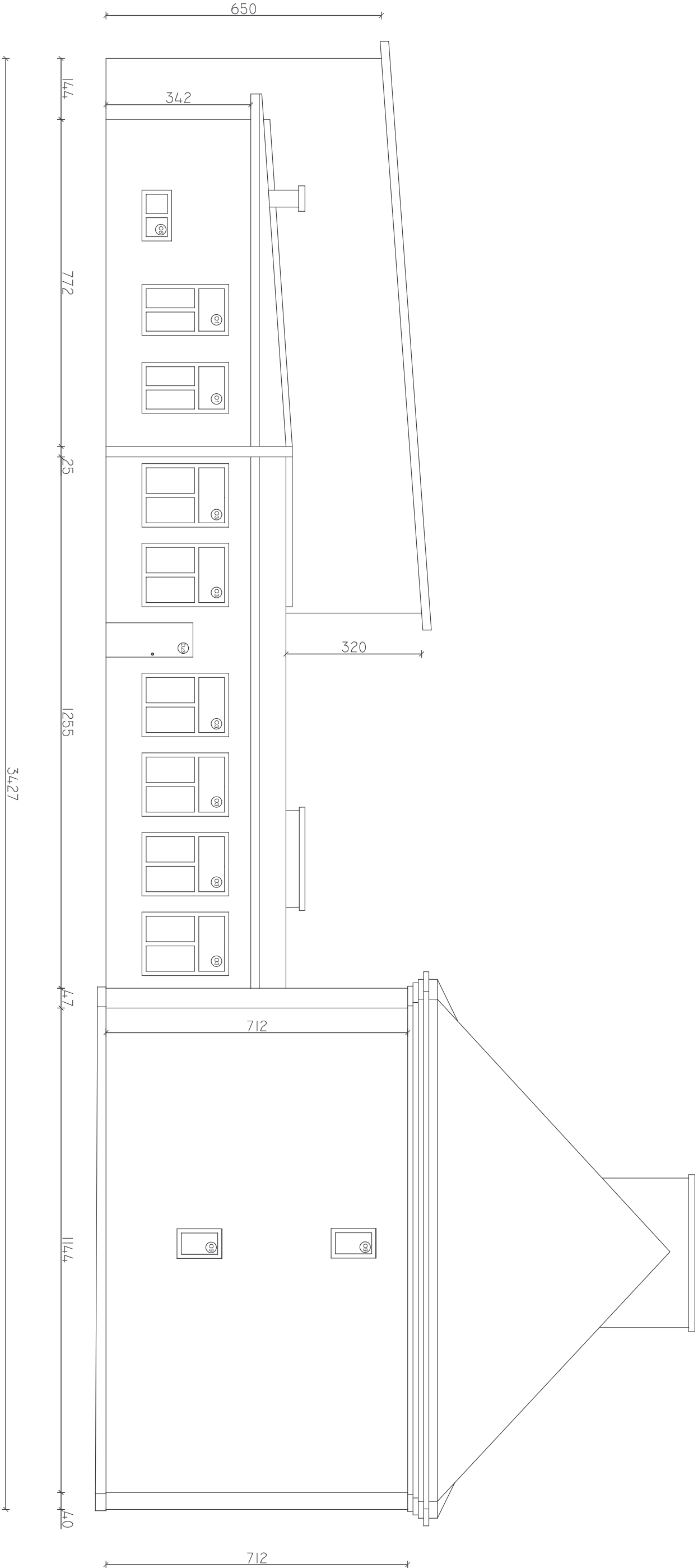
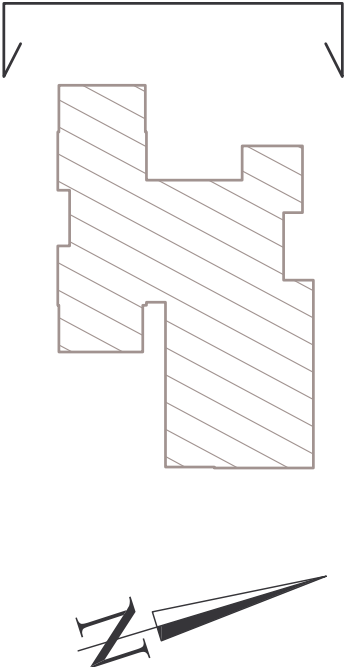


Elewacja zachodnia -  
INWENTARYZACJA



PLAN SYTUACYJNY



UWAGA:  
1. Wymiary na podstawie dokumentacji archiwalnej.  
Dokładne wartości wymiarów sprawdzić na budowie.  
2. Rysunek został wykonany z dokładnością wystarczającą do wykonania projektu ocieplenia elewacji i nie może być traktowany jako podstawa do innych opracowań.

ZADANIE: Termomodernizacja Zespołu Przedszkolno - Szkolnego w Komornikach						
ADRES: Komorniki 7, gm. Kluczewsko						
NAZWA RYSUNKU:		Elewacja zachodnia - INWENTARYZACJA				STADIUM DOKUM.: P.B.
Projektował:	Specjalność:	Nr upraw.	Podpis	Data	SKALA:	
mgr inż. arch. Ewa Kosztownik	Architektura	KL-220/87		03.2018	1:100	
					Rys. nr:	6